

# STÜWE

Alphaver est fier de présenter les systèmes de freinage de Stüwe GmbH & Co, acteur incontournable dans la fabrication de composants mécaniques. Depuis 1948, Stüwe GmbH & Co. KG s'est solidement établi comme leader du secteur des applications maritimes alliant performance, sécurité et innovations de pointes. Ces solutions conviennent aussi bien aux grands yachts, bateaux de croisière, ferries, navires commerciaux et militaires.

## Système STB de STÜWE®



STÜWE



### Avantages

1. Conception simple, sûre et robuste avec une protection élevée contre la corrosion
2. Fonctionnement facile et sécurisé grâce aux dispositifs de verrouillage
3. Des capteurs d'état des plaquettes de freins approuvés par des sociétés de classifications maritimes
4. Capteur unique pour toutes les fonctions garantissant une grande disponibilité
5. Faible besoin de maintenance
6. Entretien facile du remplacement des plaquettes de frein

**Les 3 fonctions du STB STÜWE® Installation de 3, 2 ou une seule fonction est possible**

#### La fonction STOP - Arrêt

Tous les freins disponibles du système STB STÜWE offrent une force de friction inégalée. La force de freinage est associée à une puissante capacité de rétraction des plaquettes de frein. Freins pneumatiques / Freins hydrauliques / Freins électriques ou manuel

#### La fonction TURN - Rotation

La fonction de rotation s'utilise lorsque le moteur principal est à l'arrêt (utilisation au port ou à quai). Le moteur STB alternatif reprend le relai pour effectuer l'action de rotation. Deux options sont possibles : un engagement manuel par l'opérateur ou un entraînement électrique avec capteurs depuis le poste de commande.

#### La fonction BLOCK - Blocage

Le piston de verrouillage offre une solution de blocage de la ligne d'arbre avec l'intégration de capteurs. Cette fonction sécurise les opérations de maintenance.

### Les unités de contrôle

Les unités de contrôle seront proposées pour toutes les fonctions STB.

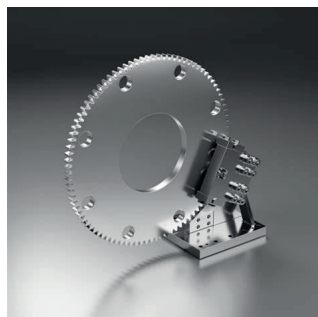
#### 1. Unité de contrôle pneumatique

Comprenant un réducteur de pression, une vanne 3/2 voies, des capteurs de pression, et un manomètre.

#### 2. Unité de contrôle hydraulique

Comprenant une pompe électrique, une pompe manuelle, des capteurs de pression

## Système de freinage STÜWE®



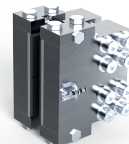
### Les types de freinage disponibles

Un essai de fonctionnement à 100% sur demande avant la livraison. Une certification 3.2 sur demande : contrôle qui garantit que les produits livrés sont conformes aux exigences spécifiques de la commande et les résultats des tests. Les matériaux des plaquettes de frein varient et seront entièrement adaptés à l'application de votre projet.

#### 1. Hydraulique

**Transmission sûre des forces de freinage** grâce à une pression de service élevée.

**Des capteurs d'état des plaquettes de freins approuvés** par des sociétés de classifications maritimes.



#### 2. Pneumatique

Convient comme **frein de maintien, de stationnement et de service** pour les applications légères à lourdes  
**Manipulation simple et sûre.**

Leur fonctionnement est presque sans entretien en raison de leur **faible taux d'usure** et dépendra des conditions d'utilisation.



### Le disque de freinage

Le disque de freinage sera personnalisé en fonction du cahier des charges du client.

Notre expertise nous permettra de proposer des systèmes s'adaptant à l'espace disponible et aux contraintes éventuelles :

- Nombre de freins : de 2 à 8 selon les besoins de votre projet
- Dimensionnement intérieur-extérieur du disque de freinage entièrement personnalisé
- Conception du disque de freinage en deux parties pour une installation rapide et sans désaccoupler la ligne d'arbre