

ALPHAVER



alphaver

THRUSTERS

www.alphaver.com



SOMMAIRE

Page 4 Introduction

Page 7 Azimuth Thrusters

Page 10 Propulseurs d'Étraves

Page 12 Applications

Page 14 Contact

INTRODUCTION

Alphaver Marine & Current Motion

Alphaver Marine est fier de vous présenter son nouveau partenariat avec Current Motion, consolidant ainsi sa gamme de solutions dans le domaine de la propulsion pour ses clients français.

Current Motion, une branche de Blokland Propulsion, prolonge l'expertise de ce partenaire historique et apporte des innovations révolutionnaires dans le secteur maritime.

Propulsez le Changement avec Current Motion

Les produits Current Motion sont conçus pour propulser le changement, inspirer l'industrie maritime et tracer une nouvelle voie vers un avenir plus vert et plus performant. Découvrez nos Azimuth Thrusters disponibles en motorisation électrique ou hydrogène, adaptés à chaque application et garantissant zéro émission de CO₂. Les produits sont garantis 18 mois après la livraison ou 12 mois après le premier essai.

Des Performances Supérieures

Nos propulseurs, d'une puissance allant jusqu'à 550 kW, surpassent la propulsion traditionnelle dans tous les domaines :

- Couple instantané
- Accélération rapide
- Rayon de braquage plus serré
- Maniabilité améliorée

Et en prime, profitez du calme de leur fonctionnement silencieux.

Une Brochure pour Démarrer Votre Projet

Cette brochure vous fournira toutes les informations techniques nécessaires pour commencer à élaborer votre projet. Alphaver s'engage à vos côtés pour vous accompagner à chaque étape, de la conception à l'installation.

GAMME DE PRODUITS

**AZIMUTH
THRUSTER
OUVERT**



**AZIMUTH
THRUSTER
CANALISÉ**



**AZIMUTH
THRUSTER
CONTRAROTATIF**



**PROPULSEUR
D'ÉTRAVE
HÉLICE SIMPLE**



**PROPULSEUR
D'ÉTRAVE
DOUBLE HÉLICE**



AZIMUTH THRUSTER OUVERT

Convient à une vitesse de navigation entre 18 et 24 km/h



CARACTÉRISTIQUES

Capacité de rotation à 360 degrés	Les propulseurs azimuthaux peuvent pivoter à 360 degrés, ce qui rend les navires très maniables lors de l'amarrage et du positionnement.
Conception compacte	Les propulseurs azimuthaux sont compacts et peu encombrants, ce qui les rend adaptés à une installation sur une variété de navires, y compris les navires de croisière, les pétroliers et les navires de transport. Malgré leur petite taille, ils offrent de puissantes capacités de propulsion et de direction.
Rapport poussée/puissance élevé	Les propulseurs azimuthaux assurent une propulsion efficace pour des navires de différentes tailles et conditions avec des performances supérieures en termes de vitesse, de manœuvrabilité et de traction.
Configurations personnalisables	Les propulseurs azimuthaux peuvent être personnalisés pour répondre aux exigences spécifiques du navire, avec différentes options de diamètre, de puissance et d'intégration avec des systèmes de propulsion auxiliaire ou de positionnement dynamique.
Systèmes d'exploitation avancés	Les propulseurs azimuthaux conviennent aux systèmes de contrôle avancés pour des manœuvres précises. Ces systèmes comprennent la commande avec un joystick, un positionnement dynamique, l'intégration du pilote automatique et la télécommande.

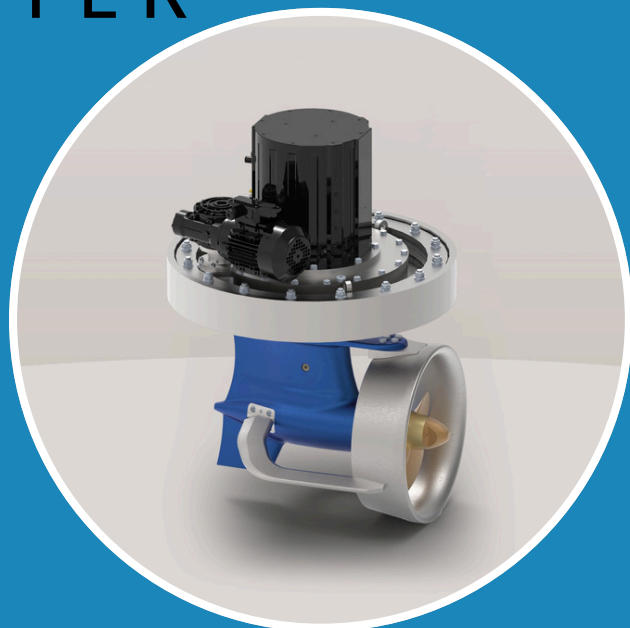
INFORMATIONS TECHNIQUES

Type	Puiss. kW	Hélice mm
CMA50	50	450
CMA100	100	630
CMA150	150	725
CMA220	220	900

Type	Puiss. kW	Hélice mm
CMA300	300	1050
CMA400	400	1220
CMA500	500	1350

AZIMUTH THRUSTER CANALISÉ

Convient à une vitesse de navigation inférieure à 18 km/h



CARACTÉRISTIQUES

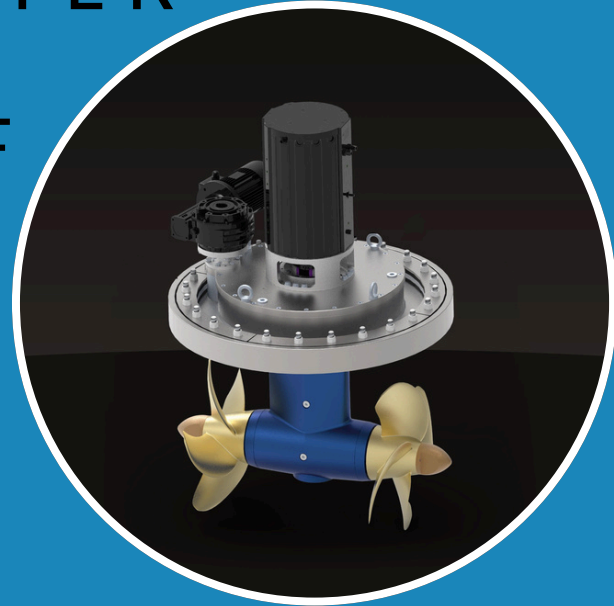
Efficacité accrue	Une tuyère autour de l'hélice d'un propulseur azimuthal améliore son efficacité. Il dirige mieux le débit d'eau, crée une force de portance et améliore les performances de poussée. Cela permet de réaliser des économies de carburant et de réduire les coûts d'exploitation, en particulier à basse vitesse.
Maniabilité améliorée	La manœuvrabilité du navire est améliorée grâce à la conception de la tuyère, permettant un contrôle précis de la direction de poussée dans les zones confinées telles que les ports et les voies navigables étroites.
Traction de borne améliorée	Une tuyère ajoutée au propulseur azimuthal augmente la traction de la borne et permet au navire d'exercer plus de force lors du remorquage ou par mauvais temps. Cela améliore la polyvalence et les capacités du navire.
Réduction du bruit	La conception de la tuyère réduit les turbulences et les vibrations autour de l'hélice, ce qui se traduit par un environnement à bord plus silencieux pour les passagers et l'équipage, améliorant ainsi le confort et la sécurité.

INFORMATIONS TECHNIQUES

Type	Puiss. kW	Hélice mm	Poussée brut kN
CMA50N	53	400	9,8
CMA100N	105	560	20,4
CMA150N	155	660	26,4
CMA220N	220	810	39,4

Type	Puiss. kW	Hélice mm	Poussée brut kN
CMAN300N	315	940	54,4
CMA400N	421	1090	74,2
CMA500N	520	1260	94,0

AZIMUTH THRUSTER CONTRAROTATIF



CARACTÉRISTIQUES

Poussée et efficacité accrue	Les hélices contrarotatives génèrent des niveaux de poussée plus élevés que les conceptions à hélice unique, ce qui permet d'améliorer l'efficacité de la propulsion et d'économiser du carburant pour la même puissance absorbée.
Réduction des vibrations induites par l'hélice	Les hélices contrarotatives réduisent les vibrations et les niveaux de bruit en contrecarrant les forces de rotation. Cela se traduit par des voyages plus fluides et plus confortables.
Confort de navigation	La configuration de l'hélice contrarotative réduit la charge des pales et les niveaux de bruit dans le système de propulsion, ce qui la rend idéale pour les navires ayant des réglementations à faible niveau de bruit et des exigences de confort élevées.
Diamètre du système plus petit avec la même puissance	La configuration de l'hélice contrarotative offre un meilleur contrôle de la direction et de la distribution de la poussée, améliorant ainsi la maniabilité. Les hélices contrarotatives permettent d'effectuer des virages plus serrés, de naviguer dans des voies navigables étroites et d'effectuer des opérations d'amarrage avec une plus grande précision.
Configurations personnalisables	Les hélices contrarotatives personnalisables optimisent l'efficacité en ajustant le diamètre, le pas et la vitesse pour des conditions spécifiques.

INFORMATIONS TECHNIQUES

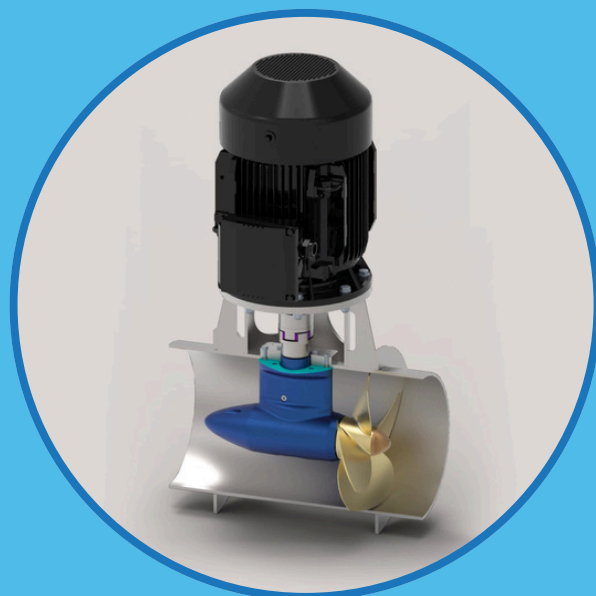
Type	Puiss. kW	Hélice mm
CMA150CR	150	620
CMA220CR	220	770

Type	Puiss. kW	Hélice mm
CMA300CR	330	900
CMA400CR	450	1050
CMA500CR	550	1200



PROPULSEUR D'ÉTRAVE

HÉLICE SIMPLE



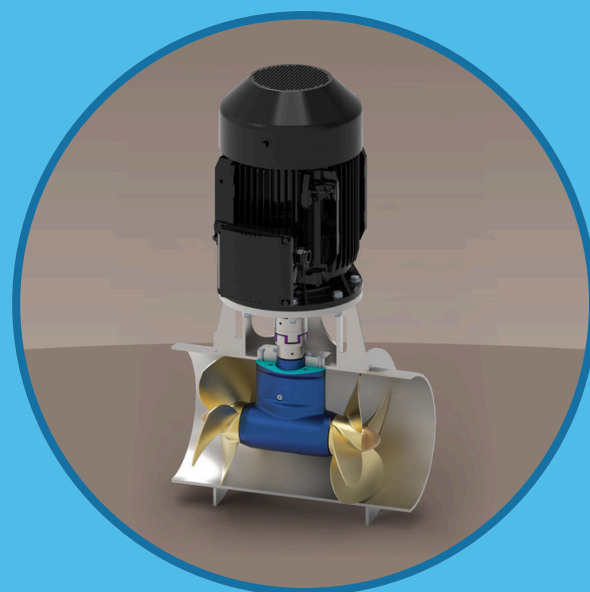
CARACTÉRISTIQUES

Réduction du bruit	Cartier d'engrenages silencieux et durable avec des engrenages coniques de type Klingelberg Zyklo Palloïd, conçus avec le logiciel KISSsoft.
Solution flexible	Systèmes plug-and-play faciles. Plusieurs options.
Confort optimal	En option avec injection d'air pour un confort optimal (réduction du bruit de 10 à 15 dB)

INFORMATIONS TECHNIQUES

Type	Puiss. kW	Hélice mm	Diamètre Ext	Longueur
CMT35S	35	370	401	561
CMT45S	45	420	452	584
CMT55S	55	470	503	687
CMT75S	75	570	605	769
CMT100S	100	770	803	960

PROPULSEUR D'ÉTRAVE DOUBLE HÉLICE



CARACTÉRISTIQUES

Réduction du bruit	Cartier d'engrenages silencieux et durable avec des engrenages coniques conçus avec le logiciel KISSsoft.
Solution flexible	Systèmes plug-and-play faciles.
Confort optimal	En option avec injection d'air pour un confort optimal. Une réduction du bruit de 10 à 15 dB.

INFORMATIONS TECHNIQUES

Type	Puiss. kW	Hélice mm	Diamètre Ext	Longueur
CMT45CR	45	370	401	557
CMT55CR	55	420	452	593
CMT75CR	75	470	503	748
CMT100CR	100	570	605	780
CMT150CR	150	770	803	947

Applications fluviales et maritimes

BATEAU À PASSAGERS



PUISSANCE : 108 kW @ 2200 RPM

HÉLICE : 630 mm (OUVERTE)

DÉMULTIPLICATION : 2,55:1

BATEAU DE TRAVAIL



PUISSANCE : 125kW @ 2000 RPM

HÉLICE : 660 mm (OUVERTE)

DÉMULTIPLICATION : 2.55:1

BATEAU À PASSAGERS



PUISSANCE - 48 KW @ 2400 RPM

HÉLICES DE 585 MM (OUVERTE)

DÉMULTIPLICATION - 2,91:1

LONGUEUR - 26,7 MÈTRES

POIDS - 50 TONNES

REMORQUEURS



PUISSANCE - 75KW @ 2400 RPM

HÉLICE DE 585 MM (OUVERTE)

DÉMULTIPLICATION - 2,91:1

LONGUEUR - 14 MÈTRES

POIDS - 60 TONNES

BATTERIE - 230 KWH

YACHT HYDROFOIL



SOLUTION SUR MESURE D'UN

BATEAU HYDROFOIL

PUISSANCE - 70KW @ 5400 RPM

HÉLICE DE 300 MM

CONTACT

Téléphone

01 43 83 05 59

Courriel

info@alphaver.com

Web

www.alphaver.com



