



**alphaver**  
M A R I N E

[www.alphaver.com](http://www.alphaver.com)



# INTRODUCTION

## **Alphaver & Stüwe**

Alphaver Marine est fier de vous présenter en exclusivité sur le marché français les produits Stüwe pour vos applications maritimes et portuaires. Depuis 1948, Stüwe s'est établi comme étant leader dans la fabrication de composants mécaniques et nous mettons en valeur sa spécialisation dans les liaisons d'arbre moyeu par friction et cardan pour des couples allant jusqu'à 18 000 000 Nm. Polyvalents, ils peuvent notamment être utilisés dans toutes les chaînes cinématiques. La facilité de montage et de démontage non destructif, comme une transmission sûre de couples élevés ne sont que des exemples parmi les nombreux avantages.

## **Des solutions personnalisées, conçues pour vous**

Besoin d'une intégration spécifique ou d'un développement particulier ? Nos experts sont là pour transformer vos idées en réalité, que ce soit pour une nouvelle installation ou une adaptation dans un système existant. Matériaux, revêtements, peinture, lubrification spéciale... chaque détail compte. Grâce à notre savoir-faire reconnu, nous vous accompagnons dans chaque étape, avec réactivité et précision.

## **Matériaux hautes performances**

En complément de l'acier trempé, nous proposons la fabrication de connexions à verrouillage par friction dans des matériaux de haute qualité, tels que l'alliage 1.4501, ainsi que de nombreux autres alliages adaptés à vos exigences spécifiques.

## **Peinture & revêtement : personnalisation et protection**

Nos disques rétractables peuvent être peints dans toutes les teintes du nuancier RAL et bénéficier, si nécessaire, d'une protection anticorrosion conforme à la norme DIN-EN-ISO 12944. Pour renforcer la durabilité de vos pièces, nous proposons divers traitements de surface disponibles sur demande.

## **Lubrification adaptée à vos exigences**

Pour garantir des performances optimales, nos composants sont lubrifiés en standard avec des produits à base d'huile minérale.

## **Certifications & conformité**

Notre équipe de développement expérimentée conçoit des solutions qui répondent à vos exigences techniques et économiques, tout en respectant les standards de qualité et les critères d'acceptation spécifiques à votre secteur. Nous collaborons étroitement avec des acteurs majeurs de l'industrie maritime afin d'assurer la conformité de nos produits aux réglementations les plus exigeantes.

## **Une brochure pour préparer votre projet**

Cette brochure vous fournira toutes les informations techniques nécessaires pour commencer à élaborer votre projet. Alphaver Marine s'engage à vos côtés pour vous accompagner à chaque étape, de la conception à l'installation.



### Accouplement à brides (1)



L'accouplement à bride de type **FKH** se compose de deux moitiés de bride. Il permet de connecter de manière rigide deux arbres.

Si une seule moitié de bride est nécessaire, STÜWE propose l'accouplement à bride de type **FKHA**. L'accouplement à brides de type **FKHYD** est un demi-accouplement à brides qui est serré hydrauliquement.

### Accouplement d'arbre (2)



Les accouplements d'arbre **WK** et **WKL** conviennent partout où une liaison sûre et rigide entre deux extrémités d'arbre libres est requise avec peu d'efforts. Les accouplements sont proposés pour des arbres de diamètres identiques ou différents. Pour des distances axiales plus importantes entre les bouts d'arbre, on utilise des accouplements d'arbre de type **WKL**.

### Kit de serrages extérieurs (3)



Les jeux de serrage extérieurs de type **AS** permettent de fixer sur des arbres des pièces rapportées en forme de disque, comme par exemple des disques de frein, des poulies ou des poulies à courroie. En standard, on distingue quatre types de montage, ce qui permet de disposer de la plus grande variété possible pour trouver l'assemblage idéal.

### Bride de raccordement d'arbre à cardan (4)



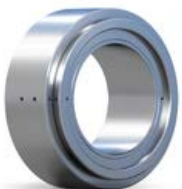
La bride de raccordement d'arbre à cardan de type **GF** est conçue pour le raccordement d'arbres à cardan standard à des arbres cylindriques. Elle se caractérise par une transmission optimale des forces, un montage simple et rapide, ainsi qu'une connexion sûre en cas de couples variables ou de chocs.

### Kit de serrage intérieur (5)



Les jeux de serrage intérieurs permettent de fixer des moyeux de tous types sur des arbres courants. Chaque type offre les avantages suivants : auto centrage, angle conique autobloquant, augmentation de la précision de rotation grâce au pré centrage.

### Frette d'assemblage hydraulique (6)



La frette hydraulique de type **HYD** est basée sur le même principe que la frette mécanique de type **HSD**. En raison du serrage hydraulique, le temps de montage et de démontage est réduit comparé à celui de type **HSD** mécanique.

### Frette d'assemblage en deux parties (7)



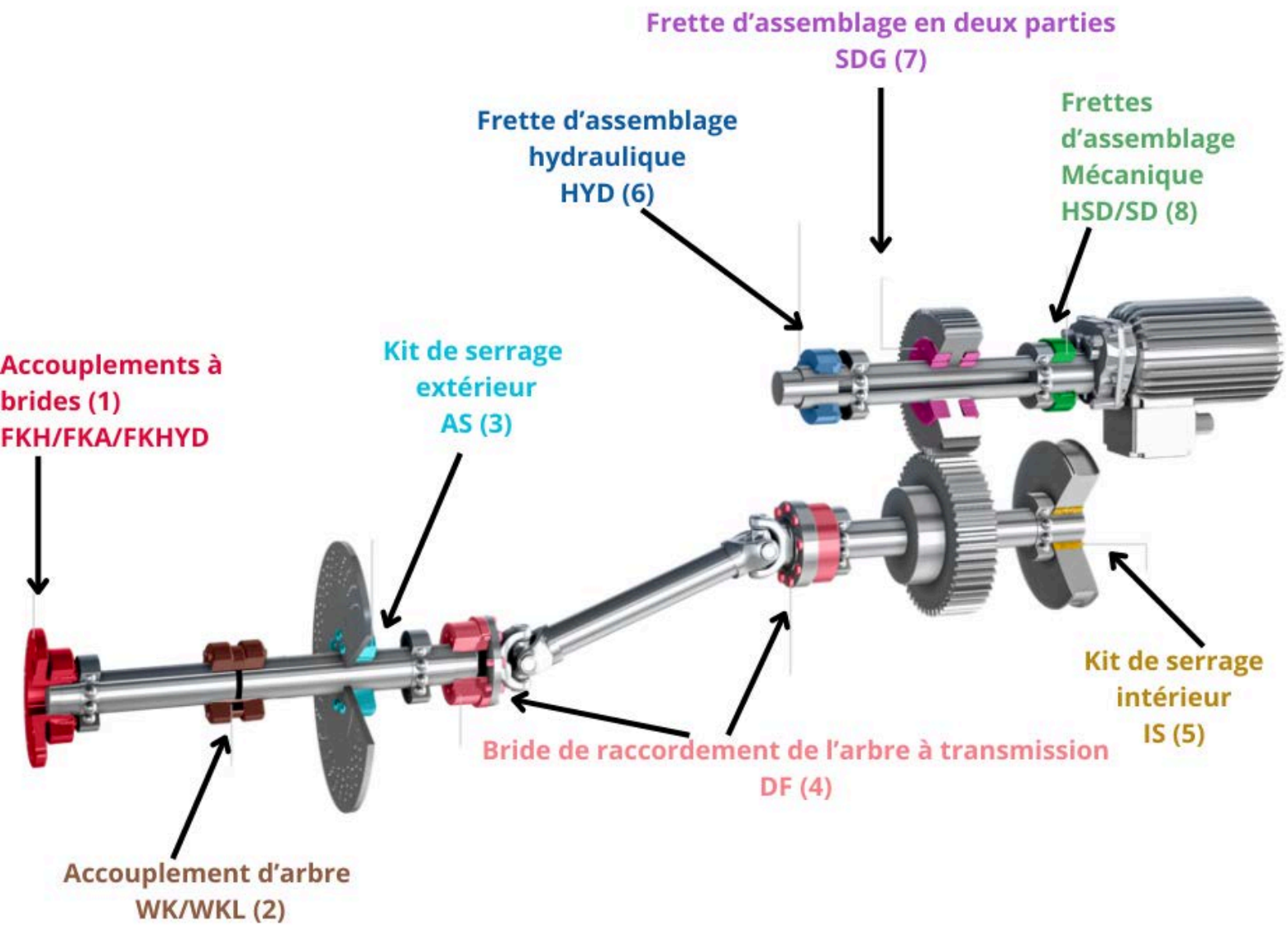
La frette de serrage type **SDG** est une frette de serrage en quatre parties pour le frettage peu encombrant en forme de disque, comme par exemple des roues dentées. Une variante du type **SDG** est la frette en deux parties de type **SDGH**. Elle est souvent utilisée pour les espaces de montage réduits.

### Frette d'assemblage mécanique (8)



La frette de serrage de type **HSD** est un élément de machine amovible pour relier un arbre creux à un arbre. La frette d'assemblage mécanique est sans entretien et insensible à l'encrassement grâce à l'ajustement serré, qui peut être utilisé de diverses manières.

Outre la série **HSD** en deux parties, Stüwe propose également une frette d'assemblage en trois parties de type **SD**. Celle-ci se caractérise par sa construction mince tout en assurant une transmission de couple élevée.



**Téléphone**

01 43 83 05 59

**Courriel**

[info@alphaver.com](mailto:info@alphaver.com)

**Web**

[www.alphaver.com](http://www.alphaver.com)

