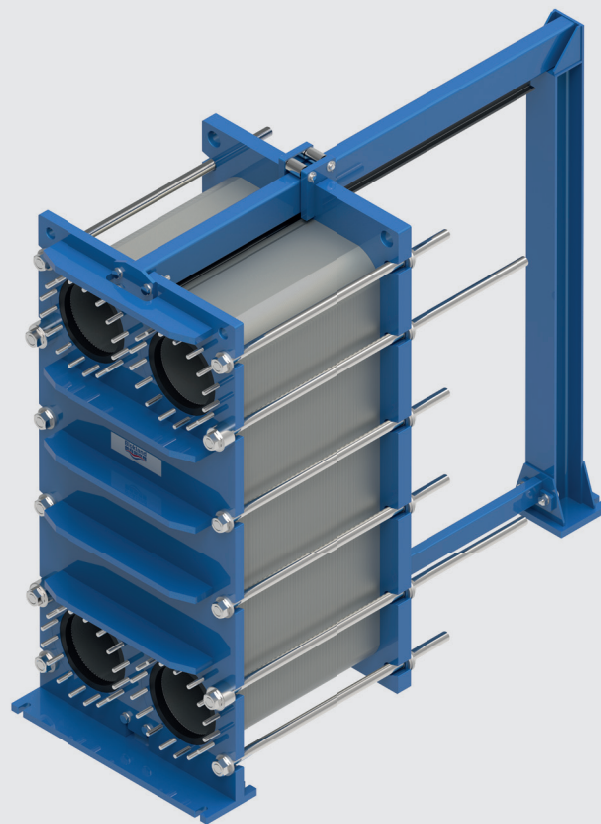


Platenwisselaars *Plate Heat Exchangers*



De platenwisselaar bestaat uit een aantal metalen platen, met doorstroomgaten, samengedrukt door het frame en de draadeinden.

De platen zijn vervaardigd met geperst plaatmetaal met een gegolfd patroon. Het patroon is zo ontworpen dat er maximale warmte overdracht plaats kan vinden. Elke plaat is voorzien van een elastische pakking die de verschillende kanalen afdicht en de vloeistof het volgende kanaal in leid.

The Plate Heat Exchanger consists of a pack of heat transfer plates, with port holes, compressed by the frames and tightening bolts.

The plates are made of pressed sheet metal with a corrugated pattern. The corrugated plate channel are designed to achieve maximum heat transfer. Each plate is provided with an elastomeric gasket which seals between channel and directs the fluids into alternate channel.

Technical specifications

Type	Connection (mm)	Flow Capacity (m ³ /h) max.	Dimensions (mm)			
			A	B	C max.	D max.
FH00	25	15,5	160	330	-	200
FH01	50	48	300	1135	845	475
FH10	65	97	400	1158	1340	432
FH30	100	285	578	1758	2560	-
FH90	350	2314	1320	2929	5975	-
FH100	500	4948	1570	3540	8000	-
FH110R	500	4948	-	-	-	-
FH130R	500	4948	-	-	-	-
FHL00	50	68,8	350	860	-	425
FHL10	100	197	440	1096	1300	430
FHL30	150	481	620	1517	3250	-
FHL50	200	791	810	2045	3306	-
FHR00	32	24,3	242	488	-	449
FHR10	100	197	460	1206	1300	430
FHR30	150	445	630	1795	2750	-
FHR50	200	923	900	2120	3500	-
FHR70	250	1286	900	2434	5750	-
FHR90	400	3167	1360	3074	6000	-
FHS20	100	218	540	1830	1500	-
FHS30	150	445	-	-	-	-
FHS40	200	940	805	2165	3750	-
FHS70	250	1337	1070	2692	4250	-
FHS80S	350	2424	1300	2934	8900	-
FHS80M	350	2424	1300	3542	8900	-
FHS80L	350	2424	1300	4146	8900	-
FHW10	100	190	525	1170	1800	500
FHW50	200	791	880	2171	3400	-
FHW90	350	2208	1300	2500	4500	-

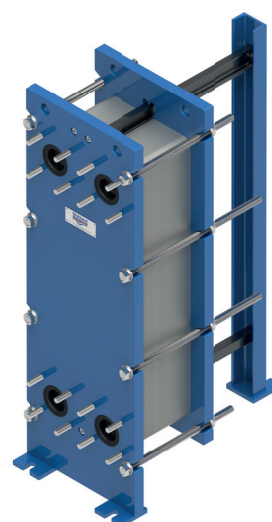
Standaard ontwerp

Platenwisselaars zijn ontworpen voor een maximale flow door drukverlies binnen de doorstroomgaten en de kanalen tussen de platen te minimaliseren. De platen worden aan de bovenste geleiderslang gehangen en worden opgesloten tussen het vaste en beweegbare deel van het frame d.m.v. draadeinden en moeren.

De vloeistof stroomt door een nauwe opening tussen de platen en warmte wordt overgedragen over het gehele oppervlakte van de platen. Binnen de platenwisselaar kan de vloeistof in diverse richtingen stromen zoals spiraalvorming of gestuurd worden door een serie van platen.

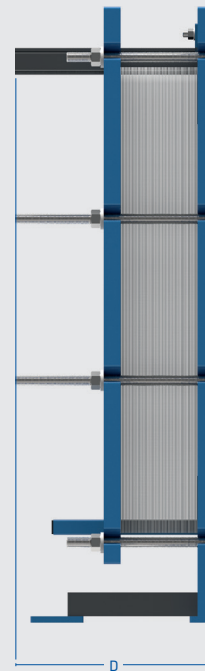
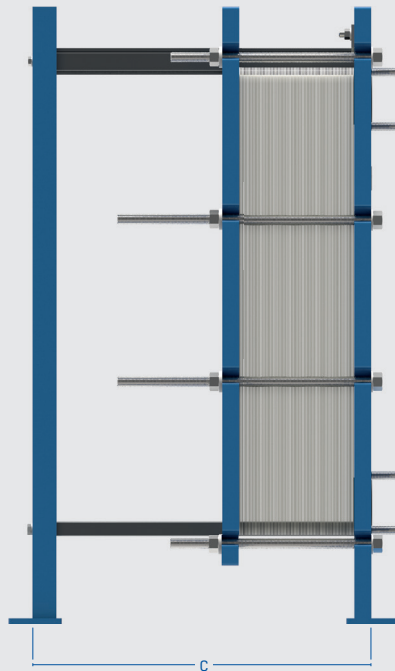
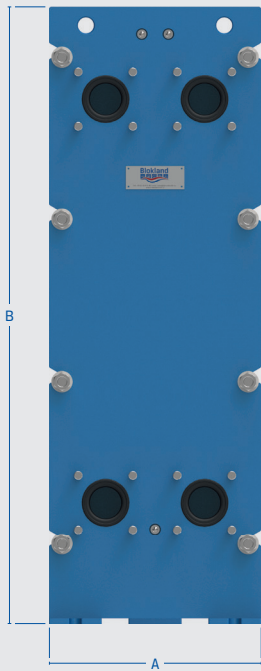
Toepassingen

Verwarmen, warmtewisseling, koeling en warmte terugwinning voor vloeistof/vloeistof en stoom/vloeistof.



FH10

Frame types



Standaard ontwerp specificaties

Voldoet aan

- > ASME VIII, Div.1 (U-Stamp)
- > ASME VIII, Div.2
- > AD 2000

Flenzen

- > DIN EN 1092-1
- > ANSI B16.5

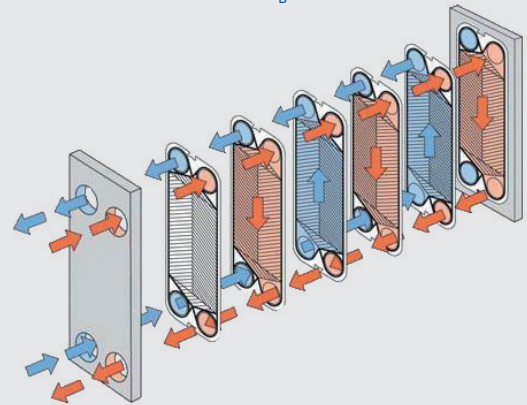
Standard design specifications

Design code

- > ASME VIII, Div.1 (U-Stamp)
- > ASME VIII, Div.2
- > AD 2000

Flange standard

- > DIN EN 1092-1
- > ANSI B16.5



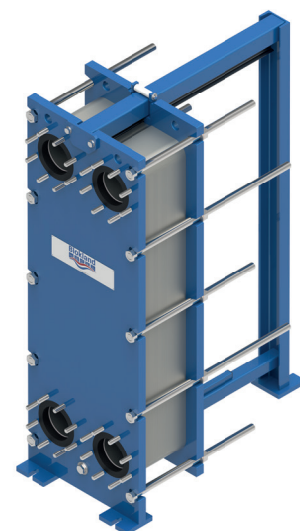
Standard design

Plate Heat Exchanger are designed for maximum flow rate by minimizing pressure loss in the port hole and plate channel. The plates are hung on the upper guide bar and is tightened between the stand (fixed frame) and the end plate (movable frame).

The fluid flows through a narrow space between the plates and heat is exchanged across the plate surfaces. In the plate heat exchanger, the fluids can travel in various directions of flow, such as looped, in series of plates.

Applications

Heating, interchanging, cooling and heat recovery for liquid/liquid and steam/liquid.



FH30

Standard materials

Plates

- › 304 SS & 316L SS
- › Titanium Gr. 1 and II
- › SMO254
- › Hastelloy ®
- › Nickel
- › Others upon request

Gaskets

- › NBR
- › EPDM
- › FKM
- › Teflon
- › Others upon request
- › FDA Approved gaskets for sanitary applications

Frame

- › Carbon Steel, Painted
- › Stainless Steel

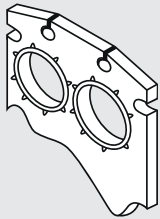
Extra's

- › Lek/opvangbak
- › Beschermend metalen omhulsel
 - › Aluminium
 - › SA240 type 304 & 316 (RVS304 of RVS316)
- › Filters
- › Thermometers
- › Moersleutel

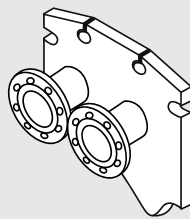
Accessories

- › Drip Tray/Pan
- › Protective Metal Shroud
 - › Aluminum
 - › SA240 type 304 & 316
- › Filters/Strainers
- › Thermometers
- › Wrench

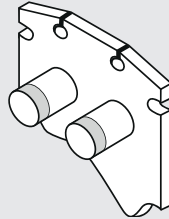
Standard connections



Studded Port



Extended Flange



NPT

Designed and manufactured by:

ASP ARSOPI-THERMAL

Benodigde gegevens voor offerte

Om een offerte te maken voor een platenwisselaar zijn de volgende gegevens nodig:

- › Temperatuur profiel
- › Gewenste werkdruk
- › Maximale toegestane drukval voor elke zijde
- › Fysieke eigenschappen & flowrate v.d. vloeistoffen

Required data for quotation

To propose a specific quotation for a Plate Heat Exchanger, it is necessary to know:

- › Temperature profile
- › Physical properties and flowrate of fluids
- › Desired working pressure
- › Maximum allowable pressure drop for each side



INFORMATION COMMANDES

01 43 83 05 59

01 43 83 96 76

E-mail : info@alphaver.com • Site web : www.alphaver.com

