

DIMENSIONS - SLIMLINE

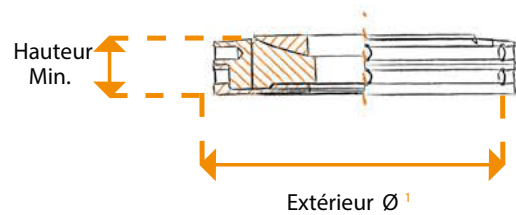
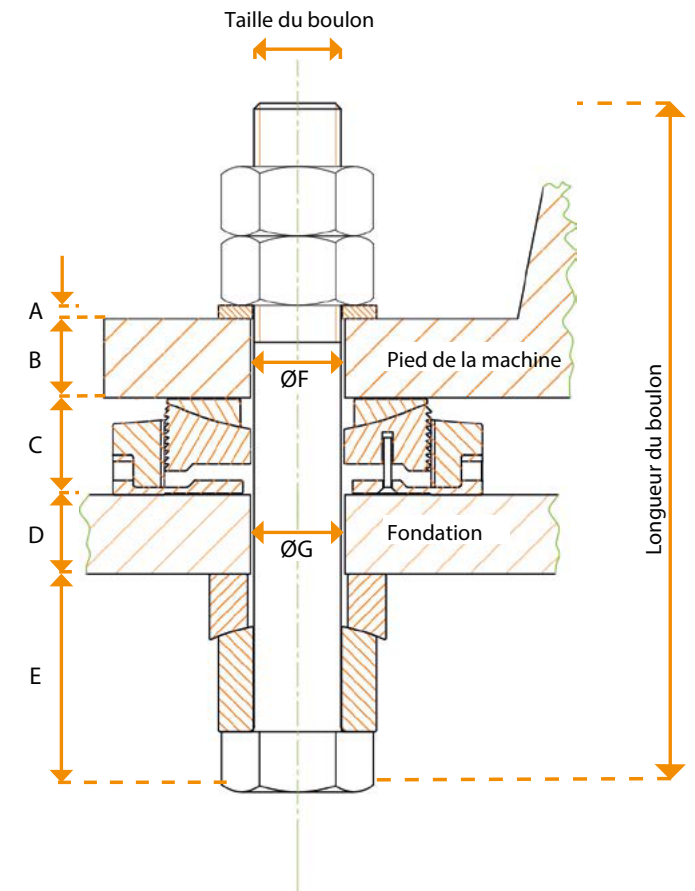
RotaChock® SlimLine	Diamètres \varnothing			Taille de boulon		Hauteurs				Trou de réglage	Compensation Angulaire	Hauteur	Charge nominale	Poids
	Extérieur ¹	Filetage ³	Intérieur ⁴	Standard	Optionnelle	Min.	Conception ²	Max.	Optionnelle max. ⁵					
	mm	mm	mm	M	M	mm	mm	mm	mm					
RC3	76	55	28	16/27	30	20	25	30	76	6x Ø5,7	2	1,6	250	0,6
RC4	102	73	31	20/30	33	20	25	30	102	6x Ø5,7	2	2,1	300	1,1
RC5	127	95	41	30/39	45	25	30	35	127	6x Ø5,7	2	2,1	600	2,0
RC6	152	115	41	36/39	48	30	35	40	152	6x Ø5,7	2	2,1	900	3,2
RC7	178	135	54	39/52	56	30	35	40	178	6x Ø5,7	2	2,1	1200	4,9

MATERIALS

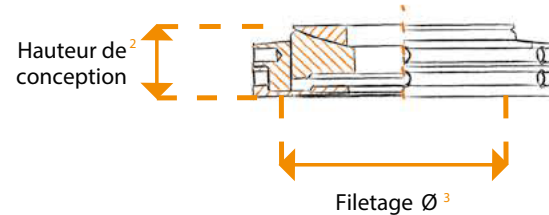
- RCx-SL Acier carbone & filetage en alliage acier (DIN 1.0507 - S355) Anti-Corrosion Renforcée pour le marché de la réparation et du rééquipement (DIN 1.7225 - 42CrMo4)



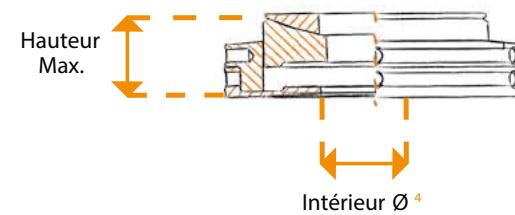
Si d'autres matériaux ou traitements sont nécessaires pour des applications spécifiques, ils peuvent être fournis sur demande.



1 La fondation doit toujours couvrir ce diamètre extérieur.



2 Nous vous recommandons d'indiquer cette hauteur dans votre projet afin que vous puissiez monter ou descendre uniformément lors de l'alignement.
3 Le pied de la machine doit toujours couvrir le diamètre du filetage.



4 L'agrandissement maximal du diamètre intérieur correspond à la taille du boulon en option +1 mm. Par exemple, le RC3-SlimLine a un diamètre intérieur de Ø28 mm et la taille du boulon en option est M30. L'ajout d'un mm agrandit le diamètre intérieur jusqu'à un maximum de Ø31 mm.



5 La hauteur du support ne doit jamais dépasser son diamètre. Par exemple, la hauteur maximale de la RC4-SlimLine, dont le diamètre est de 102 mm, ne doit pas dépasser 102 mm. La hauteur maximale est de 30 mm, ce qui signifie que la hauteur maximale autorisée que vous pouvez ajouter est de 72 mm.

